



ADDYSG, YNNI A'R AMGYLCHEDD

DATBLYGU CYNALIADWY >

Cynllun y sesiwn



Prince's Trust

START  
SOMETHING

Mewn partneriaeth â:

Howden Group  
Holdings

# CIPOLWG >

Dyma'r sesiwn gyntaf yn yr uned 'Addysg, Ynni a'r Amgylchedd'. Bydd y bobl ifanc yn cael eu cyflwyno i gysyniadau datblygu cynaliadwy a newid hinsawdd, a byddan nhw'n dechrau ystyried yr effaith negyddol y mae ysgolion a lleoliadau addysg eraill yn gallu ei chael ar yr amgylchedd.

Cofiwch: Mae'r pwnc yma'n newydd ac yn datblygu, felly mae tystiolaeth a gwybodaeth newydd yn cael ei chyhoeddi bob dydd. Er ein bod ni'n ceisio cadw'r cynnwys yma'n gyfredol, rydym yn eich annog yn frwd i gynnwys unrhyw wybodaeth newydd ac wedi'i phrofi a allai ddod i'r amlwg.



## DEUNYDDIAU

- ✓ Fideos
- ✓ Taflen waith Effeithiau cynaliadwyedd
- ✓ Taflen waith Meddwl am yr hinsawdd
- ✓ Cardiau paru
- ✓ Taflen waith Gweithgaredd yn y cartref
- ✓ Taflen waith Cynaliadwyedd amgylcheddol (dewisol)



## CYFLEOEDD I GAEL CYMWYSTERAU

- ✓ Cynaliadwyedd  
- Deilliant Dysgu:  
Deall egwyddorion  
cynaliadwyedd  
amgylcheddol

# DEILLIANNAU DYSGU >

- ✓ Deall beth mae datblygu cynaliadwy yn ei olygu, a sut gall helpu i wella bywydau a'r amgylchedd
- ✓ Dysgu am amrywiaeth o'r effeithiau y gall lleoliad addysg eu cael ar yr amgylchedd
- ✓ Ystyried sut gellir gwella gweithgareddau bob dydd er mwyn atal llygredd a defnyddio llai o ynni

# GWEITHGAREDDAU >

GWEITHGAREDD	AMSER	TUDALEN
<u>Beth yw datblygu cynaliadwy?</u>	15-20 munud	<u>03</u>
<u>Effeithiau negyddol</u>	20-25 munud	<u>04</u>
<u>Newid hinsawdd</u>	20-25 munud	<u>07</u>
<u>Paru</u>	10-15 munud	<u>09</u>
<u>Dirwyn i ben</u>	10 munud	<u>10</u>

## PWY SYDD WEDI CREU CYNLLUN Y SESIWN YMA?

Cafodd cynllun y sesiwn yma ei greu ar y cyd â Justine Oakes. Mae Justine Oakes CEnv, MIEnvSc, MIEMA yn weithwr proffesiynol ym maes yr amgylchedd, ac mae ganddi dros 25 mlynedd o brofiad yn y sector cyhoeddus a'r sector preifat. Ar hyn o bryd, Justine yw'r Rheolwr Cynaliadwyedd ym Mhrifysgol Suffolk, a'r arweinydd Busnes ac Ymchwil ar gyfer Sefydliad Cynaliadwyedd Suffolk. Gan weithio mewn partneriaeth â chynlluniau cynaliadwyedd lleol a chenedlaethol, mae Prifysgol Suffolk yn brifysgol drawsnewidiol sy'n ymgorffori traddodiadau Prifysgol gorau'r Deyrnas Unedig, ac yn eu cysoni â byd modern o gyflogaeth ac entrepreneuriaeth.

# BETH YW DATBLYGU CYNALIADWY? >



## AMSER

15-20 munud



## DEUNYDDIAU

- ✓ Fideo 'What is sustainable development?'
- ✓ Cyfrifiadur (i ddangos y fideo)
- ✓ Mae copi, y gellir ei lwytho i lawr, o Nodau Datblygu Cynaliadwy y Cenhedloedd Unedig ar gael yn <https://www.globalgoals.org/>



## CYFLEOEDD I GAEL CYMYSYTERAU

- ✓ Dweud beth mae cynaliadwyedd amgylcheddol yn ei olygu

# CAMAU'R GWEITHGAREDD >

1. Cyflwynwch y pwnc newydd yma i'r bobl ifanc drwy egluro y byddwch chi'n edrych ar gynaliadwyedd yn y sesiynau nesaf, a sut gall eich lleoliad fod yn fwy cynaliadwy. Gofynnwch iddyn nhw beth mae 'cynaliadwyedd' a 'bod yn gynaliadwy' yn ei olygu. Efallai y byddwch chi am addysgu neu edrych ar yr uned Cynaliadwyedd a Moeseg cyn yr uned yma, er mwyn rhoi sylfaen i bobl ifanc yn y pwnc.
2. Eglurwch i'r dysgwyr y byddan nhw'n dysgu am ddatblygu cynaliadwy yn gyntaf. Cyn chwarae'r fideo, esboniwch fod y Cenhedloedd Unedig yn sefydliad rhyngwladol sy'n cynnwys bron pob gwlad ar y Ddaear. Ei nod yw sicrhau heddwch a bywydau gwell i bobl, a gwarchod yr amgylchedd.
3. Dywedwch wrth y dysgwyr y byddan nhw'n dysgu am ddatblygu cynaliadwy, a chyfraniad y Cenhedloedd Unedig i geisio cael y byd i fod yn fwy cynaliadwy. Chwaraewch y fideo byr wedi'i animeiddio, 'What is sustainable development?'
4. Ar ôl gwyllo'r fideo, rhannwch y daflen am Nodau Datblygu Cynaliadwy y Cenhedloedd Unedig er mwyn i bob person ifanc allu cyfeirio atyn nhw. Cynhaliwch drafodaeth fel grŵp yn awr. Gallech ofyn:

- ✓ Ydych chi'n synnu bod cymaint o bethau'n rhan o ddatblygu cynaliadwy?
- ✓ Oes gennych chi ddiddordeb mewn nod penodol? Pam?



Prince's Trust

START  
SOMETHING

Howden Group  
Holdings

Session plan: Sustainable  
Development | 03

# EFFEITHIAU NEGYDDOL



## AMSER

20-25 munud



## DEUNYDDIAU

✓ Taflen waith Effeithiau cynaliadwyedd



## CYFLEOEDD I GAEL CYMWYSTERAU

✓ Enwi ffyrdd y gallech chi gefnogi cynaliadwyedd amgylcheddol

# CAMAU'R GWEITHGAREDD

1. Bydd y dysgwyr yn cael eu cyflwyno i dri ffactor sy'n dod o dan y Nodau Datblygu Cynaliadwy, sy'n gallu creu effeithiau negyddol mewn lleoliad addysgol. Mae disgrifiadau esboniadol byr ar gael i chi o dan y pennawd 'Effaith amgylcheddol' ym mhob tabl isod, ac mae cwestiynau ar gael yn y rhes olaf i helpu i sbarduno trafodaeth grŵp.
2. Trafodwch bob ffactor yn ei dro, rhoi eu fersiwn nhw o'r tablau i'r dysgwyr. Fydd y rhain ddim yn cynnwys y disgrifiadau esboniadol, ond byddan nhw'n help i gael trafodaeth. Gallech ddewis peidio â thrafod pob ffactor, ond gwnewch yn siŵr eich bod yn trafod teithio a chymudo, oherwydd bydd angen yr wybodaeth yma ar gyfer gweithgareddau yn nes ymlaen.

<b>FFACTOR</b>	Teithio a chymudo
<b>NODAU DATBLYGU CYNALIADWY CYSYLLTIEDIG</b>	3. Iechyd a llesiant da; 7. Ynni fforddiadwy a glân; 8. Gwaith teilwng a thwf economaidd; 11. Dinasoedd a chymunedau cynaliadwy; 13. Gweithredu ar y Newid yn yr Hinsawdd
<b>EFFAITH AMGYLCHEDDOL</b>	<ul style="list-style-type: none"><li>• Mae gallu teithio o'ch cartref i'ch gweithle neu'ch lleoliad addysgol yn rhan bwysig o'r hyn rydych chi'n ei wneud o ddydd i ddydd.</li><li>• Wrth i'n poblogaeth gynyddu, mae mwy o bobl yn dewis byw mewn dinasoedd a threfi, neu'n teithio iddyn nhw o ardaloedd gwledig cyfagos i ddefnyddio'r cyfleusterau sydd eu hangen arnyn nhw. Mae hyn yn arwain at y canlynol:<ul style="list-style-type: none"><li>• Tagfeydd traffig ac aer o ansawdd gwael ar lefel y stryd oherwydd egsôst cerbydau a charbon deuocsid (CO2).</li><li>• Problemau llygredd byd-eang yn yr atmosffer, fel cynhesu byd-eang, sydd yn eu tro yn achosi newid hinsawdd.</li><li>• Mwy o ddamweiniau.</li><li>• Colli mannau gwyrdd er mwyn creu ffyrdd a chyfleusterau parcio.</li></ul></li></ul>
<b>OPSIYNAU MWY CYNALIADWY</b>	<p>C: Pa fathau o ddulliau teithio eraill gan gymudwyr, ar wahân i beidio â theithio ar eich pen eich hun mewn car, allwch chi feddwl amdany'n nhw a fyddai'n gynaliadwy?</p> <p>Atebion posibl: Cerdded, beicio, mynd ar fws, rhannu car, sglefrfyrrddio, gyrru sgwter, ac ati.</p> <p>C: Sut mae dulliau cynaliadwy o deithio a chymudo yn helpu i gyrraedd y Nodau Datblygu Cynaliadwy uchod ac yn gwella'r amgylchedd?</p> <p>Atebion posibl: Maen nhw'n gwella iechyd drwy wneud ymarfer corff, yn cysylltu pobl â'i gilydd yn gymdeithasol, yn lleihau nifer y damweiniau traffig, yn lleihau tagfeydd traffig, yn gwella ansawdd yr aer, yn lleihau allyriadau CO2, yn gwneud dinasoedd a threfi'n fwy atyniadol ac yn gwella eu hinsawdd, ac ati.</p>



Prince's Trust

START  
SOMETHING

Howden Group  
Holdings

Session plan: Sustainable  
Development | 04

<b>FFACTOR</b>	Gwres, trydan a goleuadau
<b>NODAU DATBLYGU CYNALIADWY CYSYLLTIEDIG</b>	3. Iechyd a llesiant da; 4. Addysg o ansawdd; 7. Ynni fforddiadwy a glân; 9. Diwydiant, arloesi a seilwaith; 11. Dinasoedd a chymunedau cynaliadwy; 12. Defnyddio a chynhyrchu'n gyfrifol; 13. Gweithredu ar y Newid yn yr Hinsawdd
<b>EFFAITH AMGYLCHEDDOL</b>	<ul style="list-style-type: none"> <li>• Adeiladau sy'n gyfrifol am ryw 40% o gyfanswm defnydd ynni blyneddol y byd. Mae'r rhan fwyaf o'r ynni yma'n cael ei ddefnyddio i bweru, goleuo, gwresogi ac oeri'r adeilad.</li> <li>• Yn achos llawer o'r ffynonellau ynni rydym ni'n dibynnu arnyn nhw, fel glo a nwy naturiol, dim ond hyn a hyn ohonyn nhw sydd ar gael; ar ôl i ni eu defnyddio i gyd, byddan nhw wedi dod i ben am byth.</li> <li>• Problem arall yw bod y rhan fwyaf o fathau o ynni yn achosi llygredd, ac mae ynni'n cyfrannu llawer iawn at newid hinsawdd.</li> <li>• Mae adeilad yn defnyddio llawer iawn o ynni i gyda'i gilydd, ac mae llawer ohono'n cael ei wastraffu oherwydd bod yr offer trydan a gwresogi yn hen ac yn aneffeithlon, ac oherwydd nad yw'n cael ei ddefnyddio'n ddoeth.</li> </ul>
<b>OPSIYNAU MWY CYNALIADWY</b>	<ul style="list-style-type: none"> <li>• Eglurwch i'r dysgwyr bod effeithlonrwydd ynni yn golygu cyfyngu faint o ynni rydym yn ei ddefnyddio.</li> <li>• Mae adeiladau cynaliadwy yn ceisio lleihau faint o ynni sy'n cael ei ddefnyddio yn yr adeilad drwy ddefnyddio rhyw fath o ynni adnewyddadwy, fel paneli solar sy'n creu trydan o belydrau'r haul, neu bydd haenau inswleiddio ychwanegol yn y waliau a'r nenfydau – mae hyn fel rhoi blanced o gwmpas yr adeilad i helpu i gadw'r gwres i mewn.</li> <li>• Un o'r dulliau eraill yw defnyddio bylbiau golau LED modern yn lle bylbiau golau halogen, sydd ond yn defnyddio ychydig iawn o ynni i gynhyrchu'r un faint o olau.</li> </ul> <p>C: Pa bethau eraill ydych chi'n meddwl y gallai pobl eu gwneud i wella effeithlonrwydd ynni adeilad?</p> <p>Atebion posibl: Troi'r gwres i lawr neu i ffwrdd ar ddiwrnodau cynhesach, diffodd y goleuadau, defnyddio ynni adnewyddadwy fel ynni gwynt, ynni solar neu hydrogen, datgysylltu offer trydanol nad yw'n hanfodol pan nad yw'n cael ei ddefnyddio, inswleiddio pibellau a boeleri, gwneud yn siŵr bod yr holl offer yn cael ei gynnal a'i gadw'n dda, trwsio ffenestri a drysau allanol er mwyn peidio colli gwres.</p>



<b>FFACTOR</b>	Rheoli arlwyo a gwastraff bwyd
<b>NODAU DATBLYGU CYNALIADWY GYSYLLTIEDIG</b>	1. Dim tlodi; 2. Dim newyn; 3. Iechyd a llesiant da; 6. Dŵr glân a glanweithdra; 7. Ynni fforddiadwy a glân; 12. Defnyddio a chynhyrchu'n gyfrifol; 13. Gweithredu ar y newid yn yr hinsawdd; 15. Bywyd ar y tir
<b>EFFAITH AMGYLCHEDDOL</b>	<ul style="list-style-type: none"> <li>• Mae'r hyn rydym ni'n ei dyfu, ei fwyta a'i daflu yn cael effaith ar yr amgylchedd, ein hiechyd a'n llesiant, ar ansawdd bywyd anifeiliaid fferm a'r byd naturiol.</li> <li>• Mae ffermio dwys yn cyfrannu at newid hinsawdd ar hyn o bryd, ond mae hefyd yn dioddef oherwydd y niwed sy'n cael ei achosi gan newid hinsawdd. Edrychwch ar waelod tudalen 8 i gael rhagor o wybodaeth am hyn.</li> <li>• Mae'r cynnydd o ran faint o gig a bwydydd llawn siwgr, halen a braster dirlawn sy'n cael eu bwyta yn gysylltiedig â'r cynnydd mewn nifer o glefydau.</li> <li>• Mae'n rhaid i leoliadau addysgol geisio dyfalu beth fyddai pobl yn hoffi ei fwyta drwy gydol yr wythnos, a chynllunio bwydlen sy'n bodloni dymuniadau ac anghenion diwylliannol pawb.</li> <li>• Mae'n bwysig bod y bwyd yn cael ei goginio a'i storio'n iawn fel nad yw pobl yn mynd yn sâl.</li> <li>• Mae'r holl waith coginio, oeri a chael gwared ar arogleuon coginio yn defnyddio ynni, ac mae gwastraff yn cael ei gynhyrchu ar ddiwedd pob diwrnod oherwydd deunydd pacio a bwyd sydd heb gael ei fwyta.</li> <li>• Mae traean o'r holl fwyd sy'n cael ei gynhyrchu i gael ei fwyta gan pobl yn cael ei golli neu ei wastraffu. Dychmygwch brynu tair torth o fara, a rhoi un ohonyn nhw'n syth yn y bin ar ôl cyrraedd adref!</li> </ul>



# NEWID HINSAWDD



## AMSER

20-25 munud



## DEUNYDDIAU

- ✓ Fideo ar newid hinsawdd
- ✓ Cyfrifiadur (i ddangos y fideo)
- ✓ Taflen waith Meddwl am yr hinsawdd (dewisol)

# CAMAU'R GWEITHGAREDD

1. Yn ystod y trafodaethau yn y gweithgaredd blaenorol, byddwch chi wedi sylwi bod newid hinsawdd yn fater sy'n codi dro ar ôl tro wrth geisio mynd i'r afael â chynaliadwyedd. Gwyliwch y fideo sy'n esbonio newid hinsawdd.
2. Esboniwch i'r dysgwyr mai defnydd o ynni sy'n gysylltiedig â theithio (trydan, gwresogi a llygredd) yw un o'r pethau pwysicaf sydd angen sylw er mwyn atal newid hinsawdd.

## GWEITHGAREDD YMESTYNNOL DEWISOL

Rhannwch y daflen waith 'Meddwl am yr hinsawdd'. Mewn parau neu mewn grwpiau, dylai'r bobl ifanc ysgrifennu eu syniadau wrth ateb y cwestiynau am newid hinsawdd. Fe welwch chi isod ychydig o atebion posibl y gallai'r bobl ifanc feddwl amdanyn nhw, neu y gallwch chi eu defnyddio i helpu i sbarduno trafodaeth.

CWESTIYNAU TRAFOD	ATEBION ENGHREIFFTIOL
Yn 1988 y cafodd cynhesu byd-eang a newid hinsawdd ei brofi'n wyddonol. Pam ydych chi'n meddwl ei bod hi wedi cymryd cymaint o amser i'r rhan fwyaf o'r gwyddonwyr gytuno?	<p>Mae angen llawer o dystiolaeth ar wyddonwyr i brofi bod rhywbeth yn wir.</p> <p>Mae offer ym maes gwyddoniaeth wedi gwella dros y 30 mlynedd diwethaf.</p>
Pa mor bwysig ydy llywodraethau a deddfwriaeth er mwyn sicrhau ein bod ni'n gwrthdroi newid hinsawdd?	<p>I ddelio â newid hinsawdd, bydd yn rhaid i bob un ohonom ni newid y ffordd rydym yn byw ein bywyd.</p> <p>Gall llywodraethau ddarparu arian i fusnesau i'w helpu i wella eu heffeithiau ar yr hinsawdd.</p> <p>Gall llywodraethau hefyd wneud biliau ynni'n ddrutach, er mwyn i fusnesau roi mwy o fesurau ar waith i leihau faint o ynni maen nhw'n ei ddefnyddio.</p> <p>Weithiau, ni fydd unigolion a busnesau yn newid eu hymddygiad oni bai fod y gyfraith yn mynnu eu bod yn gwneud hynny.</p>

CWESTIYNAU TRAFOD	ATEBION ENGHREIFFTIOL
Pa effaith mae newid hinsawdd yn ei chael ar draws y byd?	<p>Mae tywydd eithafol sy'n arwain at lifogydd, tanau, corwyntoedd a cholli tir yn effeithio ar bobl ac ar fywyd gwyllt.</p> <p>Pobl yn gorfod symud tŷ a mynd i fyw yn rhywle arall.</p> <p>Traffig yn achosi llygredd i'r aer yn lleol, sy'n ei gwneud yn anodd anadlu.</p> <p>Os bydd hi'n mynd yn rhy boeth neu'n rhy oer, bydd bywyd ar y ddaear yn rhy anodd i bobl a bywyd gwyllt oroesi.</p>
Sut mae pobl yn achosi newid hinsawdd?	<p>Defnyddio injans diesel a phetrol</p> <p>Cynhyrchu trydan o lo a nwy</p> <p>Torri coedwigoedd a choed a chlirio cynefinoedd naturiol</p> <p>Gwastraff yn pydru</p> <p>Cloddio am adnoddau</p> <p>Llosgi adnoddau a gwastraff</p>
Beth allwn ni ei wneud i'w atal?	<p>Defnyddio ynni adnewyddadwy</p> <p>Defnyddio dulliau cludo sy'n rhedeg ar drydan</p> <p>Plannu mwy o goed</p> <p>Cerdded a beicio, rhannu lifftiau, neu fynd ar fws/trên</p> <p>Arbed ynni drwy ddiffodd offer, goleuadau neu wres pan nad oes eu hangen</p> <p>Gwastraffu llai o adnoddau</p>

### AWGRYM AR GYFERY DRAFODAETH

Efallai y bydd y dysgwyr yn dymuno trafod effaith dewisiadau deiet ar newid hinsawdd, fel bwyta llai o gig neu beidio â bwyta cig o gwbl, neu newid i ddeiet planhigion. Gellir edrych ymhellach ar y dewisiadau personol hyn (os oes gan y dysgwyr ddiddordeb) drwy ddefnyddio Cyfrifiannell Bwyd Newid Hinsawdd y BBC yma: <https://www.bbc.co.uk/news/science-environment-46459714>.

Gallai'r drafodaeth yma arwain hefyd at sgysiau am effaith ffermio. Cliciwch [yma](#) i ddarllen am effaith amgylcheddol amaethyddiaeth, ac [yma](#) i ddarllen am sut mae ffermwyr yn y Deyrnas Unedig yn ceisio mynd i'r afael â newid hinsawdd.





## AMSER

10-15 munud



## DEUNYDDIAU

- ✓ Cardiau'r gweithgaredd paru

# ACTIVITY STEPS

1. Gan feddwl am y pynciau yn y gweithgaredd diwethaf, mae'r gweithgaredd paru yma'n ceisio cadarnhau ac atgyfnerthu dealltwriaeth y dysgwyr.
2. Ar dri bwrdd gwahanol, gosodwch bob un o'r lluniau A4 ar gyfer:
  - Teithio a chymudo
  - Gwres, trydan a goleuadau
  - Y gegin: Rheoli arlwyo a gwastraff bwyd
3. Dylid llwytho i lawr bedair set o'r cardiau a'u torri allan cyn y sesiwn. Dylai fod gennych chi becyn o gardiau yn awr, ac ar y cardiau bydd gwahanol luniau ar gyfer amrywiaeth o atebion a heriau yn ymwneud â chynaliadwyedd. Dylech gymysgu'r cardiau, a rhannu'r dysgwyr yn bedwar grŵp. Rhannwch y cardiau'n gyfartal rhwng y grwpiau.
4. Dylech wahodd y grwpiau i osod pob un o'r cardiau ar y bwrdd o dan y llun maen nhw'n credu sy'n berthnasol i'r cerdyn. Yr enillwyr fydd y grŵp cyntaf i osod eu cardiau i gyd yn gywir ar y byrddau.

## ATEBION

Teithio a Chymudo: Cerdded, newid hinsawdd, iechyd da, beicio, tagfeydd traffig, bws, llygredd aer

Gwres a Thrydan: Cyfrifiadur, ffenestr wedi torri, paneli solar, diffodd golau, hen foeler, bwlb golau, newid hinsawdd, uwchdaflunydd

Y gegin: Iechyd da, bwyd iach, tap yn gollwng, crib, gwastraff deunyddiau pacio, gwastraff bwyd, cynllunio bwydlen



# DIRWYN I BEN >



## AMSER

10 munud



## DEUNYDDIAU

- ✓ Taflen waith Gweithgaredd yn y cartref
- ✓ Taflen waith Cynaliadwyedd amgylcheddol (dewisol)

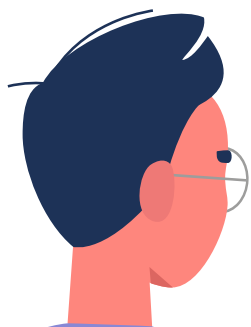


## CYFLEOEDD I GAEL CYMWYSTERAU

- ✓ Dweud beth mae cynaliadwyedd amgylcheddol yn ei olygu
- ✓ Enwi ffyrdd y gallech chi gefnogi cynaliadwyedd amgylcheddol

# ACTIVITY STEPS >

1. Trafodwch gyda'r dysgwyr beth maen nhw wedi'i ddysgu heddiw: Oedd unrhyw beth penodol wedi'u synnu/o ddiddordeb iddyn nhw?
2. Os yw'ch dysgwyr yn gweithio tuag at y cymhwyster, rhannwch y daflen waith Cynaliadwyedd amgylcheddol iddyn nhw ei llenwi. Dylech eu hannog i lenwi'r daflen waith gan ddefnyddio'r wybodaeth maen nhw wedi'i dysgu yn y sesiwn yma.
3. Rhannwch y daflen waith Gweithgaredd yn y cartref. Rhwng nawr a'r sesiwn nesaf, gofynnir i'r dysgwyr wneud nodyn ar eu taflenni o unrhyw enghreifftiau da o effeithlonrwydd ynni y maen nhw'n eu gweld yn eu cymuned. Er enghraifft:
  - Ydyn nhw wedi gweld unrhyw baneli solar ar do adeiladau, neu oes mannau gwefru ceir trydan ar gael yn eu harchfarchnad leol?
  - Ydyn nhw wedi bod mewn ystafell lle mae'r goleuadau'n dod ymlaen yn awtomatig?
  - Beth am natur? Oes unrhyw gynlluniau plannu coed yn yr ardal, neu fannau i gerddwyr sydd wedi cael eu haddurno â phlanhigion?



Prince's Trust

START  
SOMETHING

Howden Group  
Holdings

Session plan: Sustainable  
Development | 10