



ADDYSG, YNNI A'R AMGYLCHEDD

YMCHWIL: CYMUDO CYNALIADWY >

Cynllun y sesiwn



Prince's Trust

START
SOMETHING

Mewn partneriaeth â:

Howden Group
Holdings

CIPOLWG

Dyma'r ail sesiwn yn yr uned 'Addysg, Ynni a'r Amgylchedd'. Yn ystod y sesiwn yma, bydd y dysgwyr yn cael eu cyflwyno i sgiliau ymchwil ac yn dechrau eu datblygu. Byddan nhw'n gwneud ymchwil er mwyn deall cymudo a defnydd o ynni.

Cofiwch: Mae'r pwnc yma'n newydd ac yn datblygu, felly mae tystiolaeth a gwybodaeth newydd yn cael ei chyhoeddi bob dydd. Er ein bod ni'n ceisio cadw'r cynnwys yma'n gyfredol, rydym yn eich annog yn frwd i gynnwys unrhyw wybodaeth newydd ac wedi'i phrofi a allai ddod i'r amlwg.



DEUNYDDIAU

- ✓ Tafenni gwaith Gweithgaredd yn y cartref, wedi'u cwblhau
- ✓ Adnodd Camau ymchwil
- ✓ Templed Cynllun ymchwil

DEILLIANNAU DYSGU

- ✓ Enwi a defnyddio amrywiaeth o ddulliau ymchwil
- ✓ Datblygu sgiliau gwaith tîm, cyfathrebu a gwrando

GWEITHGAREDDAU

GWEITHGAREDD	AMSER	TUDALEN
<u>Adborth ar y Gweithgaredd yn y cartref</u>	15-20 munud	03
<u>Cysylltu geiriau</u>	15-20 munud	04
<u>Trin a thrafod ymchwil</u>	20-25 munud	05
<u>Cynllun Ymchwil Cymudo</u>	25-30 munud	06
<u>Dirwyn i ben</u>	10-15 munud	07

PWY SYDD WEDI CREU CYNLLUN Y SESIWN YMA?

Cafodd cynllun y sesiwn yma ei greu ar y cyd â Justine Oakes. Mae Justine Oakes CEnv, MIEnvSc, MIEMA yn weithiwr proffesiynol ym maes yr amgylchedd, ac mae ganddi dros 25 mlynedd o brofiad yn y sector cyhoeddus a'r sector preifat. Ar hyn o bryd, Justine yw'r Rheolwr Cynaliadwyedd ym Mhrifysgol Suffolk, a'r arweinydd Busnes ac Ymchwil ar gyfer Sefydliad Cynaliadwyedd Suffolk. Gan weithio mewn partneriaeth â chynlluniau cynaliadwyedd lleol a chenedlaethol, mae Prifysgol Suffolk yn brifysgol drawsnewidiol sy'n ymgorffori traddodiadau Prifysgol gorau'r Deyrnas Unedig, ac yn eu cysoni â byd modern o gyflogaeth ac entrepreneuriaeth.



ADBORTH AR Y GWEITHGAREDD YN Y CARTREF ➤



AMSER

15-20 munud



DEUNYDDIAU

- ✓ Taflen waith Gweithgaredd yn y cartref, wedi'i chwblhau

CAMAU'R GWEITHGAREDD ➤

1. Gan ddefnyddio eu taflen waith Gweithgaredd yn y cartref o'r sesiwn flaenorol, bydd y dysgwyr yn cael eu gwahodd i rannu â gweddill y grŵp eu sylwadau am enghreifftiau da o arbed ynni yn eu cymuned.
2. Gyda'r grŵp cyfan wedi dod ynghyd, gellir cychwyn trafodaeth drwy ddefnyddio'r cwestiynau canlynol fel awgrymiadau i drin a thrafod eu syniadau:
 - A oedd mwy yn cael ei wneud nag oedden nhw wedi'i ddisgwyl?
 - Beth fyddai'n gallu bod yn well?
 - Beth oedden nhw wedi'i weld oedd yn gweithio'n dda yn eu barn nhw?
3. Esboniwch i'r grŵp fod cadw cofnod o'r hyn maen nhw wedi'i weld yn debyg iawn i ddulliau ymchwil sy'n cael eu defnyddio'n aml gan wyddonwyr a chwmnïau.

Mae ymchwilio i rywbeth yn ffordd dda o gael rhagor o wybodaeth am bwnc penodol. Weithiau, os ydym am ymchwilio'n fanwl i rywbeth, byddwn ni'n dilyn cyfres o gamau i wneud yn siŵr ein bod ni'n gallu cael yr wybodaeth iawn sydd ei hangen arnom i ffurfio barn ffeithiol.



Prince's Trust

START
SOMETHING

Howden Group
Holdings

Session plan: Research:
Sustainable Commuting | 03

CYSYLLTU GEIRIAU >



AMSER

15-20 munud



DEUNYDDIAU

- ✓ Bwrdd gwyn/Siart troi a beiro

CAMAU'R GWEITHGAREDD >

1. Mae cysylltu geiriau'n ffordd ddefnyddiol o nodi llawer o syniadau am bwnc. Mae'r gweithgaredd cyflym yma'n ffordd dda o weld beth yw teimladau'r dysgwyr am ddatblygu cynaliadwy a'r pynciau rydych wedi rhoi sylw iddyn nhw hyd yma, a hynny mewn ffordd hwyliog sy'n hwylus i bawb.
2. Darllenwch yn uchel restr o eiriau sbardun o'r tabl isod o eiriau, a gwahodd y dysgwyr i ddweud y peth cyntaf sy'n dod i'w meddwl wrth feddwl am y gair hwnnw a'i berthynas â datblygu cynaliadwy. Gwnewch nodyn o ymatebion y dysgwyr.
3. Ar ddiwedd y gweithgaredd, darllenwch i'r dysgwyr y geiriau maen nhw wedi meddwl amdany'n nhw. Trafodwch fel grŵp pam maen nhw'n credu iddyn nhw feddwl am y geiriau penodol hynny: ydyn nhw'n bethau maen nhw'n dod ar eu traws bob dydd? Ydyn nhw'n bethau newydd maen nhw wedi meddwl amdany'n nhw ers dysgu am gynaliadwyedd?

PWNC	GEIRIAU SBARDUN
Teithio a chymudo	Car Cerdded Bws Beicio Ffyrdd Tagfeydd traffig Nwyon ceir Aros
Gwres, trydan a goleuadau	Cynhesrwydd Gwres Goleuo Pŵer Ynni adnewyddadwy Paneli solar Inswleiddio'r to Tyrbinau gwynt



Prince's Trust

START
SOMETHING

Howden Group
Holdings

Session plan: Research:
Sustainable Commuting | 04

TRIN A THRAFOD YMCHWIL >



AMSER

20-25 munud



DEUNYDDIAU

✓ Adnodd Camau ymchwil

CAMAU'R GWEITHGAREDD >

1. Eglurwch i'r dysgwyr y byddan nhw'n gwneud ymchwil i gael gwybod sut mae eu lleoliad yn effeithio ar yr amgylchedd. Pwysleisiwch bwysigrwydd gwybod sut i wneud ymchwil, ac eglurwch y byddwch chi'n trafod y camau y mae'n rhaid i bob ymchwilydd da eu cymryd er mwyn dod o hyd i wybodaeth.
2. Eglurwch y camau ymchwil drwy ddarllen y daflen adnoddau 'Camau ymchwil'. Wrth fynd drwy'r gwahanol gamau ymchwil, gwelir eu bod yn cyfeirio at gynllun ymchwil enghreifftiol – fe welwch chi ddarlun o'r cynllun yma ar dudalen olaf yr adnodd.
3. Gwnewch yn siŵr bod y dysgwyr yn deall pob cam, a sut mae'n bosibl iddyn nhw wneud ymchwil o'r fath gyda'r adnoddau a'r wybodaeth sydd ganddyn nhw. Gofynnwch a oes ganddyn nhw unrhyw gwestiynau am unrhyw un o'r camau.



Prince's Trust

START
SOMETHING

Howden Group
Holdings

Session plan: Research:
Sustainable Commuting | 05

CYNLLUN YMCHWIL CYMUDO >



AMSER

25-30 munud



DEUNYDDIAU

- ✓ Templed Cynllun ymchwil

CAMAU'R GWEITHGAREDD >

1. Bydd y dysgwyr yn cael eu rhoi mewn grwpiau a'u gwahodd i ystyried sut mae cynaliadwyedd yn berthnasol i gymudo. Gan ddefnyddio eu sgiliau ymchwil newydd, byddan nhw'n cael eu cyflwyno i senario'r gweithgaredd, a gofynnir iddyn nhw ddatblygu cynllun ymchwil.

2. Trafodwch y senario isod i osod y cyd-destun ar gyfer gweithgaredd ymchwil y dysgwyr dros y sesiynau nesaf.

Y SENARIO:

Mae'r Pennaeth/Rheolwr yr Adeilad wedi gofyn i'ch grŵp feddwl am rywfaint o gamau y gallai'ch lleoliad eu cymryd i wella ansawdd yr aer ac i leihau'r allyriadau carbon sy'n gysylltiedig â chymudo i'r safle. Gan ddefnyddio eu technegau ymchwil a'u hadnoddau ategol, bydd y dysgwyr yn gweithio mewn grwpiau er mwyn ymchwilio i gymudo i'w hysgol/lleoliad, ac yn awgrymu ffyrdd o wella effaith y lleoliad ar yr amgylchedd.

3. Esboniwch i'r dysgwyr y byddan nhw'n llenwi templed y cynllun ymchwil yn y sesiwn yma, ac yna'n dechrau ar eu hymchwil yn y sesiwn nesaf.
4. Rhannwch y bobl ifanc yn grwpiau o 3-4, a rhannwch dempledi'r cynllun ymchwil iddyn nhw ei drafod a'i lenwi.



Prince's Trust

START
SOMETHING

Howden Group
Holdings

Session plan: Research:
Sustainable Commuting | 06

DIRWYN I BEN >

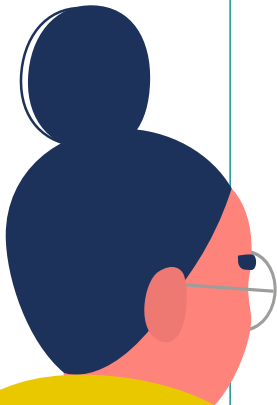


AMSER

10-15 munud

CAMAU'R GWEITHGAREDD >

1. Trafodwch gyda'r grŵp a ydyn nhw'n hapus gyda'u cynlluniau ymchwil. Anogwch y dysgwyr i rannu eu syniadau ar gyfer gwahanol elfennau'r cynllun. Er enghraifft, gyda phwy maen nhw'n bwriadu siarad, ble maen nhw'n mynd i chwilio am wybodaeth, ac ati. Gwnewch yn siŵr bod eu cynlluniau'n ymarferol iddyn nhw eu cyflawni, a'u helpu i feddwl am opsiynau mwy realistig, os bydd angen.
2. Dylech annog eraill sydd wedi cael trafferth llenwi rhannau o'u cynllun ymchwil i wrando ar syniadau'r grwpiau eraill a'u cofnodi, er mwyn iddyn nhw gael cynllun cyflawn.
3. Cyn y sesiwn nesaf, gwnewch yn siŵr bod cynllun ymchwil pob grŵp yn barod i gael ei ddilyn yn y sesiwn nesaf.



Prince's Trust

START
SOMETHING

Howden Group
Holdings