



DATBLYGU CYNALIADWY A DINASYDDIAETH

DINASYDDIAETH FYD-EANG >

Cynllun y sesiwn



Prince's Trust

**START
SOMETHING**

Mewn partneriaeth â:

**Howden Group
Holdings**

CIPOLWGW

Dyma'r sesiwn gyntaf yn yr uned 'Datblygu Cynaliadwy a Dinasyddiaeth'. Mae'r sesiwn yma'n edrych ar rôl unigolion a grwpiau yng nghyswllt y nodau datblygu cynaliadwy, a sut maen nhw'n gallu effeithio ar y broses o gyflawni'r nodau hynny. Does dim angen i chi fod wedi'u haddysgu am gynaliadwyedd o'r blaen, ond os hoffech chi eu cyflwyno i'r pwnc ymlaen llaw, gallech gyflwyno'r unedau 'Cynaliadwyedd a Moeseg' neu 'Addysg, Ynni a'r Amgylchedd'.

Cofiwch: Mae'r pwnc yma'n newydd ac yn datblygu, felly mae tystiolaeth a gwybodaeth newydd yn cael ei chyhoeddi bob dydd. Er ein bod ni'n ceisio cadw'r cynnwys yma'n gyfredol, rydym yn eich annog yn frwd i gynnwys unrhyw wybodaeth newydd ac wedi'i phrofi a allai ddod i'r amlwg.



DEUNYDDIAU

- ✓ Fideo 'Environmental impacts'
- ✓ Taflen waith Masnach Deg (dewisol)
- ✓ Adnodd, cardiau a sript Diwrnod ym mywyd
- ✓ Taflen waith Gweithgaredd yn y cartref
- ✓ Taflen waith Dinasyddiaeth fyd-eang



CYFLEOEDD I GAEL CYMWESTERAU

- ✓ Cynaliadwyedd - Deilliannau Dysgu: Deall egwyddorion dinasyddiaeth fyd-eang; Deall egwyddorion cynaliadwyedd amgylcheddol

DEILLIANNAU DYSGU

- ✓ Deall y syniad o ddinasyddiaeth ac effaith unigolion ar ddatblygu cynaliadwy a'r amgylchedd
- ✓ Nodi amrywiaeth o atebion cynaliadwy i heriau lleol a byd-eang

GWEITHGAREDDAU

GWEITHGAREDD	AMSER	TUDALEN
<u>Dinasyddiaeth fyd-eang</u>	15-20 munud	<u>03</u>
<u>Gweithgaredd ymestynnol dewisol: Masnach deg</u>	25-30 munud	<u>05</u>
<u>Diwrnod ym mywyd Liam</u>	25-30 munud	<u>07</u>
<u>Heriau cynaliadwyedd</u>	30-35 munud	<u>08</u>
<u>Dirwyn i ben</u>	10-15 munud	<u>10</u>

PWY SYDD WEDI CREU CYNLLUN Y SESIWN YMA?

Cafodd cynllun y sesiwn yma ei greu ar y cyd â Justine Oakes. Mae Justine Oakes CEnv, MIEnvSc, MIEMA yn weithiwr proffesiynol ym maes yr amgylchedd, ac mae ganddi dros 25 mlynedd o brofiad yn y sector cyhoeddus a'r sector preifat. Ar hyn o bryd, Justine yw'r Rheolwr Cynaliadwyedd ym Mhrifysgol Suffolk, a'r arweinydd Busnes ac Ymchwil ar gyfer Sefydliad Cynaliadwyedd Suffolk. Gan weithio mewn partneriaeth â chynlluniau cynaliadwyedd lleol a chenedlaethol, mae Prifysgol Suffolk yn brifysgol drawsnewidiol sy'n ymgorffori traddodiadau Prifysgol gorau'r Deyrnas Unedig, ac yn eu cysoni â byd modern o gyflogaeth ac entrepreneuriaeth.



DINASYDDIAETH FYD-EANG



AMSER

15-20 munud



DEUNYDDIAU

- ✓ Fideo 'Environmental impacts'
- ✓ Taflen waith Dinasyddiaeth fyd-eang



CYFLEOEDD I GAEL CYMWYSTERAU

- ✓ Dweud beth yw ystyr dinasyddiaeth fyd-eang

CAMAU'R GWEITHGAREDD

1. Chwaraewch y fideo 'Environmental impacts' i'r bobl ifanc.
2. Ar ôl gwyllo'r fideo, trafodwch y cysyniad o ddinasyddiaeth fyd-eang drwy drafod fel grŵp. Mae cwestiynau ac atebion posibl wedi'u nodi isod.
3. Os yw'ch dysgwyr yn gweithio tuag at y cymhwyster, gallent lenwi'r daflen waith Dinasyddiaeth fyd-eang.

CWESTIYNAU TRAFOD	ATEB ENGHREIFFTIOL
Beth mae 'dinasyddiaeth fyd-eang' yn ei olygu?	Mae dinesydd byd-eang yn rhywun sy'n deall ac yn ymwybodol o'r byd ehangach, a'u lle nhw yn y byd. Maen nhw'n weithgar yn eu cymuned ac yn gweithio gydag eraill i wneud y blaned yn lle mwy heddychlon, cynaliadwy a theg.
Pa fathau o bethau fyddai'n gallu bod yn rhan o ddinasyddiaeth fyd-eang?	Mae'r Nodau Datblygu Cynaliadwy yn cynnwys nifer o elfennau o'r hyn mae'n ei olygu i fod yn ddinesydd byd-eang da. Mae dinasyddiaeth fyd-eang yn golygu credu y gall pob un ohonom ni wneud gwahaniaeth, a mynd ati i wneud hynny. Gallwn wneud hynny drwy ddysgu am yr hyn sy'n digwydd yn y byd, herio anwybodaeth ac anoddefgarwch, a gweithredu yn ein cymunedau lleol, cenedlaethol a byd-eang er mwyn dylanwadu ar y byd o'n cwmpas mewn ffordd gadarnhaol.
Beth ydy Masnach Deg?	Mae Masnach Deg yn ffordd o brynu a gwerthu cynnyrch sy'n galluogi ffermwyr neu wneuthurwyr mewn gwledydd eraill i gael gwell amodau gwaith, ac i gael pris teg am eu cynnyrch. Mae masnach yn 'annheg' pan fydd gwledydd sy'n datblygu yn derbyn incwm isel iawn a phan fydd ganddyn nhw amodau diogelwch ac amgylcheddol gwael, tra bo'r cwmnïau rhyngwladol sy'n gwerthu eu cynnyrch yn gwneud llawer iawn o arian ar draul y gwledydd hynny.



CWESTIYNAU TRAFOD**ATEB ENGHREIFFTIOL**

Sut mae pobl yn niweidio'r amgylchedd?

Mae pob penderfyniad a dewis a wnawn yn effeithio ar yr amgylchedd. Weithiau mae'n anodd gwneud pethau'n wahanol, oherwydd does gennym ni ddim dewis o bosibl, neu mae'r opsiwn gwell yn gallu bod yn rhy ddud. Ond fe allwn ni leihau ein heffaith ar yr amgylchedd drwy feddwl am:

- Y bwyd rydym ni'n ei brynu ac ymhle rydym ni'n ei brynu
- Ein dewisiadau teithio a chludo
- Faint o ynni a dŵr rydym ni'n eu defnyddio
- Y dillad a'r cynnyrch rydym ni'n eu prynu
- Trwsio neu ailgylchu pethau rydym ni eisiau eu taflu
- Sut rydym yn gofalu am fyd natur



Prince's Trust

**START
SOMETHING**

Howden Group
Holdings

GWEITHGAREDD YMESTYNNOL DEWISOL: MASNACH DEG >



AMSER

25-30 munud



DEUNYDDIAU

- ✓ Taflen waith Masnach Deg

CAMAU'R GWEITHGAREDD >

1. Mae'r gweithgaredd yma'n un ymestynnol dewisol os ydych chi eisiau i'ch grŵp ystyried beth mae Masnach Deg yn ei olygu a pham ei fod yn bwysig.
2. Esboniwch i'r dysgwyr eu bod nhw'n mynd i ddysgu mwy am Fasnach Deg.
3. Rhannwch y taflenni gwaith Masnach Deg, a gofyn i'r dysgwyr edrych ar y llun o ddeunydd lapio'r bar siocled a'r rhestr cynhwysion.
4. Gan ddefnyddio'r pwyntiau trafod sydd wedi'u rhestru ar y daflen waith, bydd y grŵp yn ystyried sut mae bar o siocled yn gallu effeithio ar gymuned mewn gwlad arall. Gallai'r dysgwyr ddefnyddio'r rhyngwrwd i ddod o hyd i atebion, neu gallech drafod fel grŵp. Mae atebion enghreifftiol wedi cael eu darparu isod i'ch helpu i roi cymorth i'r dysgwyr.

GWESTIYNAU TRAFOD	ATEB ENGHREIFFTIOL
Beth yw ffa coco?	Mae coed coco yn cynhyrchu codennau ffrwythau sy'n edrych fel pwmpenni bach. Mae yna lawer o ffa bach y tu mewn i'r codennau. Mae'r ffa hyn yn cael eu sychu a'u rhostio mewn ffatri siocled, a'u defnyddio wedyn i greu saim a hylif coco. Yn olaf, mae siwgr yn cael ei ychwanegu i wneud y siocled.
Ble mae ffa coco yn cael eu tyfu?	Mae ffa coco yn tyfu ar goed mewn hinsawdd drofannol, oherwydd mae angen tywydd poeth ac ychydig yn wlyb ar goed coco er mwyn tyfu. Mae coed coco yn tyfu yn Ne America, Affrica, Ciwba, ac ar rai o ynysoedd y Caribî hefyd. Mae dros 70% o goco'r byd yn cael ei dyfu yng Ngorllewin Affrica.
Mae'r rhan fwyaf o ffa coco'n cael eu tyfu ar ffermydd bach iawn, ac ychydig iawn o gymorth sydd ar gael. Beth allai hyn ei olygu i'r ffermwyr a'u teuluoedd?	Mae coco yn ffynhonnell incwm i dros 5 miliwn o ffermwyr bach, ac mae'n ffynhonnell werthfawr o arian i'r gwledydd sy'n ei gynhyrchu. Mae coed coco yn gnwd sensitif, ac mae'n rhaid i ffermwyr eu gwarchod rhag gwynt, haul, plâu a chlefydau. Gall cnwd aflwyddiannus, prinder dŵr, terfysg cymdeithasol a phrisiau annheg gan y cwmnïau rhyngwladol sy'n prynu'r ffa wthio'r cymunedau ffermio i dlodi.



Prince's Trust

START
SOMETHING

Howden Group
Holdings

Session plan: Presenting: Sustainable
Communing | 05

CWESTIYNAU TRAFOD	ATEB ENGHREIFFTIOL
<p>Sut mae'r cynllun Masnach Deg yn helpu'r ffermwyr yma?</p>	<p>Mae'r cynllun Masnach Deg yn cytuno i dalu pris penodol hyd yn oed os bydd y cynydau'n aflwyddiannus, ac mae hynny'n diogelu cyflogau'r ffermwyr. Gan eu bod nhw'n gwybod faint o arian fyddan nhw'n ei gael, maen nhw'n gallu cynllunio ar gyfer y dyfodol ac ehangu eu ffermydd.</p> <p>Mae cwmnïau sy'n prynu cynhwysion Masnach Deg hefyd yn cyfrannu at gronfa gymunedol ar gyfer gweithwyr a ffermwyr. Gall y gymuned ddefnyddio'r gronfa yma fel y mae'n dymuno, er enghraifft: i adeiladu ysgolion, ffynhonnau, canolfannau meddygol neu brosiectau pwysig eraill.</p>
<p>Yn aml iawn, mae coedwigoedd yn cael eu clirio i greu ffermydd ffa coco newydd. Beth allai hyn ei olygu i'r amgylchedd ac i fywyd gwyllt?</p>	<p>I greu lle ar gyfer ffermydd coco newydd, yn aml iawn mae ardaloedd mawr o goedwigoedd glaw hynafol yn cael eu clirio, drwy dorri a llosgi darnau o'r coedwigoedd. Mae hyn yn golygu bod llai o le ar gyfer bywyd gwyllt, ac yn rhyddhau carbon i'r aer.</p> <p>I allu cymryd rhan yn y cynlluniau Masnach Deg, rhaid i ffermwyr ddangos eu bod nhw'n cyrraedd safonau amgylcheddol da. Mae hynny'n golygu lleihau eu heffeithiau amgylcheddol drwy wneud y canlynol:</p> <ul style="list-style-type: none"> • Defnyddio llai o gemegion, a'u defnyddio mewn ffordd ddiogel • Cael gwared ar wastraff mewn ffordd briodol • Gofalu am y pridd • Diogelu ardaloedd o goedwigoedd glaw yn eu hardal

5. Dylech grynhoi'r drafodaeth drwy ofyn i'r bobl ifanc pam maen nhw'n meddwl bod y cynllun Masnach Deg yn bwysig, a sut maen nhw'n meddwl bod Masnach Deg yn gysylltiedig â dinasyddiaeth fyd-eang ac yn helpu'r amgylchedd.



DIWRNOD YM MYWYD LIAM >



AMSER

25-30 munud

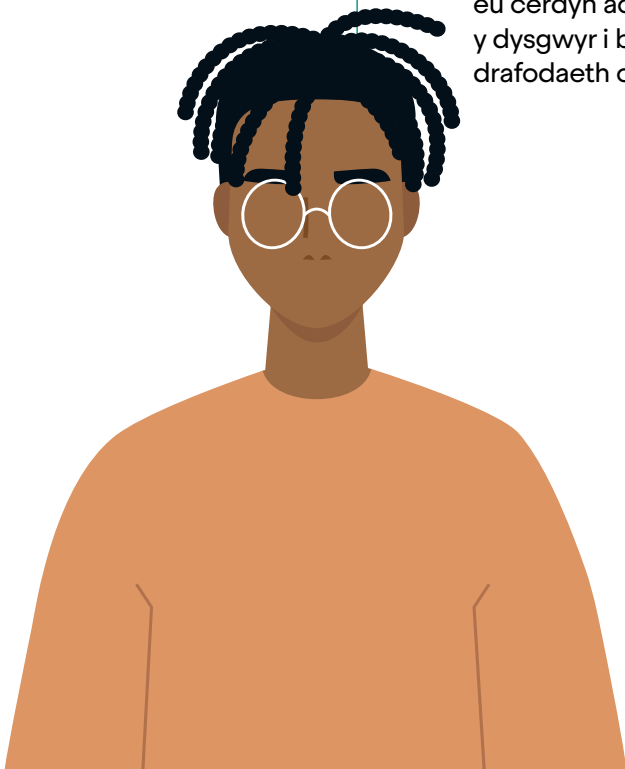


DEUNYDDIAU

- ✓ Adnodd, cardiau a sgrïpt Diwrnod ym mywyd

CAMAU'R GWEITHGAREDD >

1. Esboniwch i'r dysgwyr y bydd y gweithgaredd yma'n ystyried y dewisiadau bob dydd rydym ni'n eu gwneud fel unigolion, a sut mae'r rhain yn effeithio ar yr amgylchedd ac ar ein cymuned fyd-eang. Esboniwch y byddan nhw'n gwneud dewisiadau ar gyfer dinesydd ffuglennol o'r enw Liam, gyda'r nod o fod mor gynaliadwy â phosibl.
2. Rhowch y dysgwyr mewn grwpiau bach, a rhannu'r adnodd a'r cardiau 'Diwrnod ym mywyd'. Darllenwch y senario i'r holl ddysgwyr o 'Sgrïpt yr Hwylusydd', gan oedi ar bob un o'r pwyntiau stop sydd wedi'u nodi er mwyn cael mewnbwn gan y dysgwyr ar yr effaith amgylcheddol a'r atebion posibl.
3. Ar bob pwynt stop yn y sgrïpt, byddwch chi'n gofyn y cwestiwn a bydd y dysgwyr yn cael cyfle i ddod o hyd i'r cardiau maen nhw'n meddwl sy'n berthnasol, ac yn dal y cardiau i fyny. Cofiwch, pryd bynnag y dangosir cerdyn ynni, bydd llygredd aer yn berthnasol hefyd.
4. IRhowch gyfle i bob grŵp ddweud pam eu bod nhw wedi dewis eu cerdyn ac awgrymu'r opsiwn mwyaf cynaliadwy. Anogwch y dysgwyr i bwysu a mesur atebion ei gilydd, a chychwynnwch drafodaeth os bydd unrhyw anghytuno.



Prince's Trust

START
SOMETHING

Howden Group
Holdings

Session plan: Global Citizenship | 07

HERIAU CYNALIADWYEDD >



AMSER

30-35 munud

CAMAU'R GWEITHGAREDD >

1. Byddwch chi'n cyflwyno i'r dysgwyr rai o'r pethau sy'n atal datblygu cynaliadwy. Bydd y dysgwyr yn pwysu a mesur y pethau y mae'n hawdd eu newid, a'r pethau nad ydyn nhw'n hawdd eu newid.
2. Anogwch y dysgwyr i ddechrau meddwl am yr holl bethau hyn drwy gychwyn trafodaeth. Gofynnwch i'r dysgwyr: pa fathau o bethau sy'n gwneud i bobl newid eu hymddygiad?

Dylech ysgogi trafodaeth drwy ofyn sut gall deddfau, technoleg a gweithredoedd cymunedau a grwpiau annog pobl, sefydliadau a llywodraethau i wneud newidiadau. Mae rhywfaint o wybodaeth ategol ar gael isod i'ch helpu i arwain a llywio'r drafodaeth yma.

PWYSO AM NEWID: SUT MAE HYN YN GWEITHIO	SUT MAE HYN YN GWEITHIO
Deddfwriaeth	Weithiau bydd y llywodraeth yn pasio deddfwriaeth i atal pobl rhag gwneud pethau a allai niweidio'r amgylchedd. Ydych chi wedi sylwi ei bod yn rhaid i chi dalu 5c am fag plastig yn y siopau? Mae'r darn yma o gyfraith yn ceisio annog pobl i roi'r gorau i ddefnyddio cymaint o blastig, a'u hannog i fynd â'u bag eu hunain.
Technoleg newydd	Mae technoleg newydd yn bwysig hefyd. Efallai eich bod chi wedi sylwi ar baneli solar ar dai a busnesau yn eich tref. Mae'r rhain yn helpu i greu trydan adnewyddadwy o'r haul, sy'n rhad iawn neu am ddim.
Gweithredu yn y gymuned	<p>Mae llawer o sefydliadau a phobl enwog yn poeni am y niwed rydym ni'n ei wneud i'r blaned. Efallai eich bod chi wedi gweld gwyddonwyr ac enwogion ar y teledu, fel Syr David Attenborough, Greta Thunberg a'r Tywysog Charles yn siarad am gynaliadwyedd a'r effaith negyddol y mae gweithgarwch dynol yn ei chael ar y ddaear. Mae elusennau, fel yr Ymddiriedolaethau Natur a Groundwork, yn cynnal gweithgareddau a phrosiectau cymunedol i helpu i wella iechyd yr amgylchedd drwy wneud pethau fel plannu coed.</p> <p>Efallai eich bod chi hefyd wedi gweld neu glywed am grwpiau pwysu lleol a chenedlaethol, fel Extinction Rebellion a Surfers Against Sewage, yn trefnu gorymdeithiau neu'n cynnal streiciau mewn ysgolion. Maen nhw'n gwneud hyn er mwyn ceisio cael y llywodraeth a busnesau i wneud mwy i atal gweithgareddau sy'n niweidio'r amgylchedd.</p>



Prince's Trust

START
SOMETHING

Howden Group
Holdings

Session plan: Global Citizenship | 08

3. Bydd pawb yn meddwl ychydig yn awr am ffyrdd o allu newid pethau, a bydd y dysgwyr yn ystyried rhai o'r opsiynau cynaliadwyedd roedden nhw wedi'u nodi ar gyfer Liam yn y gweithgaredd blaenorol. Rhannwch y dysgwyr yn grwpiau neu'n barau, a gofyn iddyn nhw drafod:
- Pa dri pheth allweddol fyddech chi'n argymhell bod Liam yn eu gwneud i leihau ei effaith ar yr amgylchedd?
 - Yn eich barn chi, pa mor anodd fyddai hi i Liam newid ei ymddygiad, a pham?
 - Beth allai ei helpu i wneud y newidiadau hyn?
4. Anogwch y dysgwyr i rannu eu syniadau o'u trafodaethau grŵp unigol – dylai'r rhan fwyaf ohonyn nhw ddweud nad yw llawer o'r newidiadau y gall Liam eu gwneud yn rhai anodd. Dyma rai awgrymiadau am bethau y gallai Liam eu gwneud, a gallech eu rhannu â'r grŵp neu eu defnyddio i sbarduno trafodaeth.

MATH O NEWID	BETH FYDDAI LIAM YN GALLU EI WNEUD?
Defnydd ynni	<ul style="list-style-type: none"> • Diffodd y goleuadau a'r gwres ac ati pan nad oes eu hangen • Gosod amserydd ar y thermostat • Golchi dillad yn y peiriant golchi dim ond pan fydd llwyth llawn, a defnyddio tymheredd isel • Sychu dillad ar gylch sychu cyflym neu, yn well byth, eu sychu y tu allan neu ar reiddiadur sy'n cael ei ddefnyddio • Diffodd eitemau trydanol pan fyddan nhw yn y modd segur • Datgysylltu ffonau symudol pan fyddan nhw wedi'u gwefru'n llawn
Defnydd dŵr	<ul style="list-style-type: none"> • Troi'r tap i ffwrdd pan fyddwch chi'n brwsio'ch dannedd – gall hyn arbed 6 litr o ddŵr y funud • Cael cawod. Mae cawod yn gallu defnyddio rhwng 6 a 45 litr y funud • Defnyddio llwyth llawn bob amser yn eich peiriant golchi dillad a'ch peiriant golchi llestri • Trwsio tap sy'n diferu – mae tap sy'n diferu yn gallu gwastraffu 15 litr o ddŵr y dydd • Llenwi jwg gyda dŵr tap a'i roi yn eich oergell. Bydd hyn yn golygu na fydd yn rhaid i chi adael y tap dŵr oer yn rhedeg er mwyn i'r dŵr droi'n oer cyn i chi lenwi'ch gwydr
Gwastraff	<ul style="list-style-type: none"> • Mae'r maes yma'n fwy cymhleth, oherwydd mae'n gallu bod yn anodd gwybod beth sy'n gallu cael ei ailgylchu a pha fath o wastraff sy'n niweidiol ac y mae angen cael gwared arno mewn ffordd arbennig. Fodd bynnag, dyma rai newidiadau: • Bydd y rhan fwyaf o eitemau sy'n niweidiol i'r amgylchedd yn dweud hynny ar y deunydd pacio. Mae'n bwysig dilyn y cyfarwyddiadau gwaredu. Mae hyn yn arbennig o wir am offer trydanol • Mae yna rywbeth o'r enw hierarchaeth gwastraff, sy'n gofyn i ni leihau faint o wastraff rydym ni'n ei gynhyrchu yn y lle cyntaf, ac wedyn ystyried aildefnyddio'r eitem. Os na allwch chi ei aildefnyddio, dylech ei ailgylchu • Ceisio osgoi eitemau sydd â gormod o wastraff o ran deunyddiau pacio os gallwch chi, yn enwedig plastig • Mynd â'ch bagiau eich hun i siopa • Mae prynu dillad ail-law yn well na phrynu rhai newydd, ac mae hefyd yn arbed arian i chi. Ffasiwn cyflym yw un o'r diwydiannau mwyaf dinistriol i'r blaned • Os oes gennych chi fwyd dros ben, ei roi yn yr oergell at nes ymlaen • Compostio'ch gwastraff bwyd diangen • Gwahanu'ch gwastraff, fel bod eitemau sy'n gallu cael eu hailgylchu yn mynd i'ch bin ailgylchu • Peidio â gollwng sbwriel



DIRWYN I BEN >



AMSER

10-15 munud



DEUNYDDIAU

- ✓ Taflen waith Gweithgaredd yn y cartref



CYFLEOEDD I GAEL CYMWYSTERAU

- ✓ Cynllun(iau) sy'n hybu dinasyddiaeth fyd-eang
- ✓ Sefydliadau/cynlluniau sy'n gwarchod yr amgylchedd

CAMAU'R GWEITHGAREDD >

1. Gofynnwch i'r dysgwyr beth maen nhw wedi'i ddysgu yn y sesiwn heddiw: oedd unrhyw beth wedi'u synnu? Fyddan nhw'n gweld eu hymddygiad eu hunain ac ymddygiad pobl eraill mewn golau gwahanol ar ôl dysgu am effeithiau amgylcheddol?
2. Rhannwch y daflen waith Gweithgaredd yn y cartref. Mae'r daflen yma'n cynnwys dolenni i wefannau am wahanol grwpiau cymunedol ac elusennau sy'n gweithio dros newid cynaliadwy. Dylai'r dysgwyr ddewis un neu fwy ohonyn nhw os ydyn nhw'n gweithio tuag at Lefel 2 neu Lefel 5 SCQF (neu ddewis grŵp arall, un lleol y maen nhw'n ymwybodol ohono efallai), ac ateb y cwestiynau ar y daflen.

Os nad yw'r dysgwyr yn gallu mynd ar y rhyngwrwd gartref i wneud yr ymchwil yma, gallech wneud hyn fel gweithgaredd yn ystod y wers, neu gallech chi ymweld â'r gwefannau cyn y sesiwn ac argraffu rhywfaint o wybodaeth i'r dysgwyr fynd adref gyda nhw.



Prince's Trust

START
SOMETHING

Howden Group
Holdings

Session plan: Global Citizenship | 010