



NODWEDDION TÎM EFFETHIOL >

Cynllun y sesiwn

DATBLYGIAD PERSONOL, CYMDEITHASOL



Prince's Trust

START
SOMETHING

CIPOLWG >

Mae'r sesiwn yma'n annog y dysgwyr i ystyried beth sy'n gwneud tîm effeithiol. Bydd y dysgwyr yn ystyried sut mae ymddwyn a chyfathrebu wrth weithio mewn tîm, yn ogystal â manteision a phroblemau posibl gwaith tîm. Dyma sesiwn gyntaf yr uned 'Sgiliau Gwaith Tîm', ac mae'n paratoi'r dysgwyr i gymryd rhan mewn gweithgareddau tîm. Cafodd y sesiwn yma ei chreu mewn partneriaeth â Meta.



CYFLEOEDD LLYTHRENNEDD, IAITH A RHIFEDD

- ✓ Dysgu a defnyddio geiriau allweddol sy'n gysylltiedig â sgiliau gwaith tîm
- ✓ Disgrifio ac egluro nodweddion tîm



DEUNYDDIAU

- ✓ Cyflwyniad Nodweddion tîm effeithiol
- ✓ Taflen waith Nodweddion tîm effeithiol



CYFLEOEDD I GAEL CYMWYSTERAU

- ✓ Sgiliau Gwaith Tîm - Deilliant Dysgu 1: Deall nodweddion tîm effeithiol

DEILLIANNAU DYSGU >

- ✓ Gwybod beth ydy manteision a phroblemau gweithio fel tîm
- ✓ Deall pwysigrwydd cyfathrebu wrth weithio fel tîm
- ✓ Nodi ymddygiadau unigol pwysig a rôl arweinydd tîm

GWEITHGAREDDAU >

GWEITHGAREDD	AMSER	TUDALEN
<u>Torri'r garw</u>	5-10 munud	<u>03</u>
<u>Manteision ac anfanteision</u>	15 munud	<u>04</u>
<u>Cyfathrebu ydy'r allwedd</u>	15-20 munud	<u>06</u>
<u>Ymddygiadau unigol</u>	15 munud	<u>08</u>
<u>Dewisol: Arweinwyr tîm</u>	15 munud	<u>09</u>
<u>Dirwyn i ben</u>	5 munud	<u>10</u>



TORRI'R GARW >



AMSER

5-10 munud



DEUNYDDIAU

- ✓ Cyflwyniad Nodweddion tîm effeithiol

CAMAU'R GWEITHGAREDD >

1. Cyflwynwch y sesiwn drwy ddangos i'r dysgwyr y sleid o 'uwcharwyr' ar y cyflwyniad ategol. Sgiliau'r 'uwcharwyr' hyn ydy'r sgiliau allweddol sydd eu hangen wrth weithio mewn tîm.
2. Gofynnwch i'r dysgwyr drafod, mewn paruau neu grwpiau, gyda pha uwcharwr maen nhw'n uniaethu fwyaf, a pham. Mewn geiriau eraill, dylech eu hannog i feddwl am eu rhinweddau a'u cryfderau personol. Os bydd y dysgwyr yn dweud nad ydyn nhw'n gallu uniaethu ag unrhyw un o'r uwcharwyr, dylech eu hannog drwy egluro pa uwcharwyr rydych chi'n meddwl sydd debycaf iddyn nhw, a pham.
3. Ar ôl i rai o'r dysgwyr rannu eu dewis â'r grŵp ehangach, eglurwch fod cysylltiad rhwng yr uwcharwyr a'u pwerau â'r sgiliau allweddol sydd eu hangen wrth weithio mewn tîm.
4. Dewiswch un ac egluro sut byddai'n bwysig wrth weithio mewn tîm – mewn geiriau eraill, sut byddai'n helpu tîm i gydweithio'n dda? Er enghraifft, byddai 'Yr Ysbrydoliaeth' yn gwneud arweinydd tîm effeithiol, oherwydd byddai pobl yn dilyn ei gyfarwyddiadau.

Anogwch y grŵp i wneud yr un peth gydag un neu fwy o'r gweddill.



ANTEISION AC ANFANTEISION >



AMSER

15 munud



TAFLEN WAITH

- ✓ Gweithgaredd 1: Timau enwog



DEUNYDDIAU

- ✓ Cyflwyniad Nodweddion tîm effeithiol



CYFLEOEDD I GAEL CYMWYSTERAU

- ✓ Manteision gweithio fel tîm
- ✓ Problemau gweithio fel tîm

CAMAU'R GWEITHGAREDD >

1. Gofynnwch i'r dysgwyr rannu enghreifftiau o achlysuron pan oedden nhw wedi gweithio fel aelod o dîm. Os ydyn nhw'n cael trafferth ateb, dylech eu helpu drwy gynnig enghreifftiau fel timau chwaraeon, prosiectau ysgol/ coleg, ac ati.

Pan fydd dysgwyr yn rhannu enghraifft, dylech eu hannog i drafod eu profiad ymhellach, drwy ofyn rhai o'r cwestiynau isod:

- Beth wnaethoch chi ei fwynhau am weithio mewn tîm?
- Beth na wnaethoch chi ei fwynhau?
- Ydych chi wedi mwynhau gweithio mewn rhai timau yn fwy nag eraill? Pam?
- Wnaeth aelodau'r tîm effeithio ar eich profiad? Sut?

2. Eglurwch fod y ffordd maen nhw'n ymddwyn a'r camau maen nhw'n eu cymryd fel aelodau o dîm yn cael effaith sylweddol ar lwyddiant y tîm.

Dangoswch i'r dysgwyr y sleid yn y cyflwyniad ategol sy'n dangos 6 egwyddor gwaith tîm. Eglurwch fod yr ymddygiadau a'r gweithredoedd hyn yn helpu i sicrhau y bydd tîm yn effeithiol.

3. Gofynnwch i'r dysgwyr edrych ar yr adran 'Timau enwog' ar eu taflen waith. Mae'n rhaid iddyn nhw wneud dau dîm o dri. Dylai'r tîm cyntaf fod yn dîm y mae'r dysgwyr yn meddwl fyddai'n cydweithio'n dda, a dylai'r ail dîm fod yn dîm maen nhw'n meddwl fyddai'n cael trafferth.

Dylech eu hannog i ystyried y 6 egwyddor wrth wneud eu penderfyniadau. Dylent nodi eu timau a'u cyfiawnhad ar eu taflenni gwaith. Os oes gennych chi amser, efallai y byddai'n braf i rai o'r dysgwyr ddweud pwy sydd yn eu timau.

Mae croeso i chi addasu'r daflen waith i gynnwys pobl enwog rydych chi'n meddwl y byddai'ch dysgwyr yn uniaethu â nhw fwyaf. Yn yr un modd, gall y dysgwyr ddewis enwogion eraill maen nhw'n gyfarwydd â nhw; does dim rhaid iddyn nhw fod ar y daflen waith.

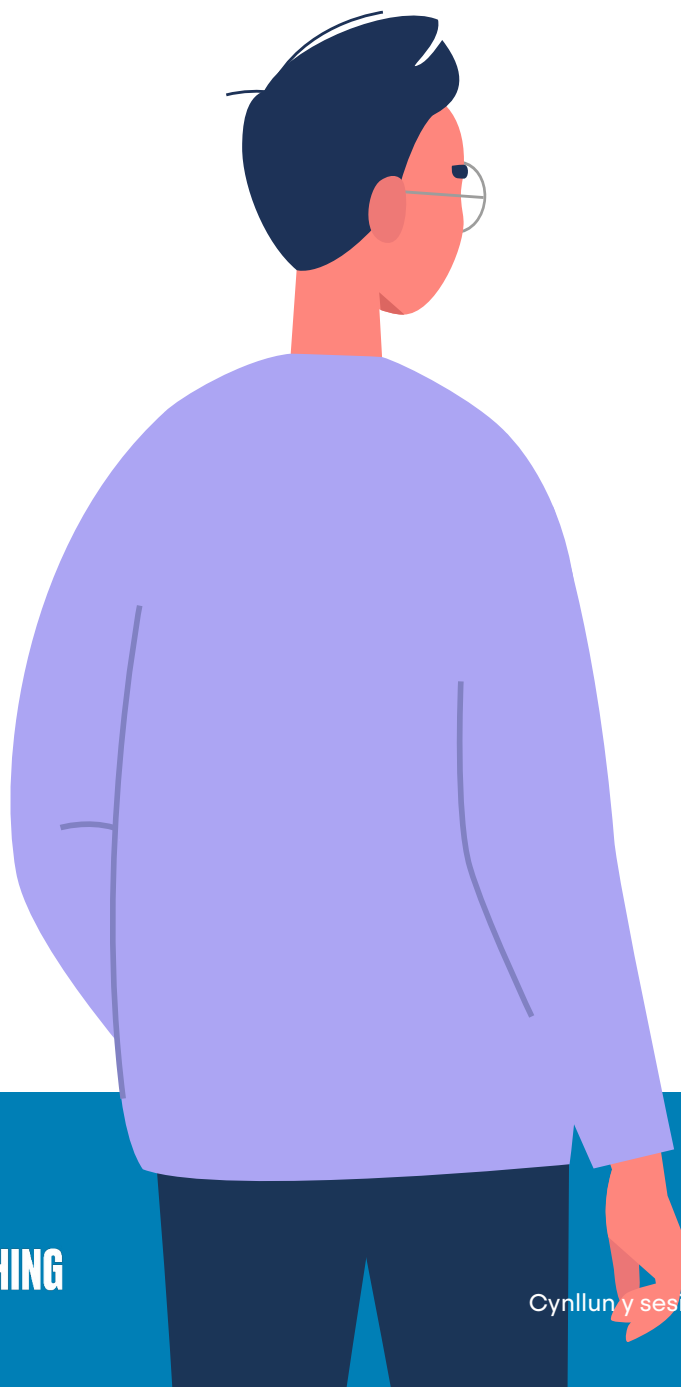


4. Anogwch y dysgwyr i edrych yn ôl ar eu dau dîm. Bydd yn rhaid iddyn nhw ystyried yn awr beth fyddai manteision a phroblemau gweithio ym mhob un o'r timau hyn. I'w helpu, cynhaliwch drafodaeth fel un grŵp mawr gan ddefnyddio'r cwestiynau isod:
 - Beth ydy manteision gweithio mewn tîm da?
 - Pa broblemau fyddai'n gallu codi mewn tîm sydd ddim yn cydweithio'n dda?
5. Gan ddefnyddio'r drafodaeth yma a'u taflen waith, dylai'r dysgwyr gofnodi manteision a phroblemau gweithio fel tîm.

AWGRYM I'R HWYLUSYDD

Os hoffech chi addasu'r daflen waith ar gyfer dysgwyr Lefel Mynediad 3/Lefel 3 SCQF, gallech ychwanegu rhestr o fanteision a phroblemau at y daflen waith i'r dysgwyr ddewis o'u plith.

Gallwch hefyd ei gwneud yn glir i'r dysgwyr hyn mai dim ond un fantais ac un broblem mae angen iddyn nhw ei nodi.



CYFATHREBU YDY'R ALLWEDD >



AMSER

15-20 munud



TAFLEN WAITH

- ✓ Gweithgaredd 2: Cyfathrebu



DEUNYDDIAU

- ✓ Cyflwyniad Nodweddion tîm effeithiol



CYFLEOEDD I GAEL CYMWYSTERAU

- ✓ Cyfathrebu'n briodol wrth weithio fel tîm

CAMAU'R GWEITHGAREDD >

1. Eglurwch i'r dysgwyr fod cyfathrebu'n allweddol i dîm sy'n cydweithio'n dda. Gofynnwch i'r dysgwyr pam maen nhw'n meddwl bod hyn yn allweddol.
Atebion posibl:
 - Bydd holl aelodau'r tîm yn gwybod beth ydy rôl ei gilydd, felly fydd neb yn gwneud yr un peth, ac ati
 - Bydd penderfyniadau'n cael eu gwneud yn gyflym ac yn rhwydd.
 - Bydd modd delio'n briodol ag anghydfod, neu ei osgoi'n llwyr
2. Ewch drwy sleidiau'r cyflwyniad sy'n rhestru nodweddion cyfathrebwr effeithiol. Gwnewch yn siŵr bod y dysgwyr yn deall beth mae pob nodwedd yn ei olygu, gan gynnig eich esboniadau eich hun wrth i chi eu trafod. Hefyd, anogwch y dysgwyr i ymhelaethu ar unrhyw un o'r pwyntiau neu i ofyn cwestiynau.
3. Rhannwch y dysgwyr yn barau. Yn unigol (ac yn dawel yn eu meddwl eu hunain), bydd y dysgwyr yn penderfynu a ydyn nhw am fod yn gyfathrebwr effeithiol ynteu'n rhywun sydd angen gwella ei sgiliau cyfathrebu, mewn sesiwn chwarae rôl gyda'u partner.

Gofynnwch i bob pâr actio rôl y person maen nhw wedi'i ddewis, gan ddefnyddio'r sgrïpt yn yr adran Cyfathrebu ar y daflen waith. Dywedwch nad oes rhaid iddyn nhw ddilyn y sgrïpt air am air. Er enghraifft, os ydyn nhw'n rhywun sydd angen gwella ei sgiliau cyfathrebu, efallai y byddan nhw'n penderfynu anwybyddu'r hyn mae'r person arall yn ei ddweud neu'n ymateb gydag atebion anghywir.

AWGRYM I'R HWYLUSYDD

Gallech addasu'r sgrïpt i senario rydych chi'n meddwl fyddai'n berthnasol i'ch dysgwyr, neu y byddai'ch dysgwyr yn gallu uniaethu â hi.

Wedyn, dylent drafod a ydyn nhw'n meddwl bod eu partner yn gyfathrebwr effeithiol ai peidio, a pham. Anogwch y dysgwyr i rannu â'r grŵp ehangach beth ddigwyddodd yn eu pâr.



4. Eglurwch i'r dysgwyr mai nodweddion cyfathrebwr effeithiol sydd fwyaf priodol wrth weithio fel tîm. Dylech eu hannog i gofio ymddygiad cyfathrebwr effeithiol, ac i ymddwyn fel cyfathrebwr effeithiol, yn eu gweithgareddau tîm sydd i ddod.

Yn yr adran 'Cyfathrebu' ar eu taflen waith, gofynnwch i'r dysgwyr ddefnyddio'ch trafodaethau i nodi enghreifftiau o gyfathrebu'n briodol mewn tîm. Cofiwch nad oes rhaid i ddysgwyr Lefel 2/Lefel 5 SCQF lenwi'r adran yma ar gyfer y cymhwyster.

GWEITHGAREDD YMESTYNNOL DEWISOL

Cynhaliwch drafodaeth fel grŵp am bwysigrwydd cyfathrebu'n briodol wrth weithio fel tîm. Gan ddefnyddio'r drafodaeth yma a phethau eraill a ddysgwyd yn y sesiwn, gofynnwch i'r dysgwyr esbonio ar y daflen waith pam mae cyfathrebu'n bwysig i waith tîm. Cofiwch nad ydy hyn yn hanfodol ar gyfer dysgwyr Lefel Mynediad 3/Lefel 3 SCQF a Lefel 1/Lefel 4 SCQF.



YMDDYGIADAU UNIGOL >



AMSER

15 munud



TAFLEN WAITH

- ✓ Gweithgaredd 3:
Ymddygiadau unigol



DEUNYDDIAU

- ✓ Cyflwyniad Nodweddion
tîm effeithiol



CYFLEOEDD I GAEL CYMWYSTERAU

- ✓ Ymddygiadau unigol
sy'n bwysig wrth weithio
mewn tîm

CAMAU'R GWEITHGAREDD >

1. Eglurwch i'r dysgwyr fod cyfathrebu, fel y trafodwyd, yn allweddol wrth weithio fel tîm, a bod ymddygiadau eraill yr un mor bwysig i sicrhau bod tîm yn llwyddo.
2. Dangoswch y sleid 6 ymddygiad allweddol i'r dysgwyr. Trafodwch bob un, gan sicrhau bod y dysgwyr yn deall beth maen nhw'n ei olygu, a rhoi enghreifftiau o beth allai pob un ei olygu mewn senario gwaith tîm.

Efallai y bydd angen trafod rhai ymddygiadau mwy nag eraill, er enghraifft:

Mae ymddygiad 4 yn cynnwys sicrhau bod aelodau'r tîm sydd heb gwblhau eu tasgau, neu sydd heb gyfrannu, yn cael eu dal yn atebol. Efallai y bydd angen i chi egluro bod dal rhywun yn atebol yn golygu sicrhau eu bod yn cymryd cyfrifoldeb dros yr hyn maen nhw wedi'i wneud, neu'r hyn nad ydyn nhw wedi'i wneud. Gallech drafod pa gamau addas y gallent eu cymryd os na fydd aelod o'u tîm yn gwneud yr hyn y dylai ei wneud.

3. Fel grŵp, trafodwch pa un o'r 6 ymddygiad sydd bwysicaf, a pha un sydd anoddaf i bobl, a pham.
4. Gan ddefnyddio'r drafodaeth yn y cam blaenorol fel man cychwyn, rhwch y dysgwyr mewn grwpiau bach a'u hannog i ddewis y ddau neu dri ymddygiad sydd bwysicaf yn eu barn nhw. Dewiswch ychydig o grwpiau i esbonio eu dewisiadau er mwyn gwneud yn siŵr eu bod yn deall.
5. Anogwch y dysgwyr i gofnodi eu disgrifiadau o ddau neu dri o'r ymddygiadau pwysicaf yn yr adran 'Ymddygiadau unigol' ar eu taflenni gwaith.

Cofiwch nad ydy hyn yn hanfodol ar gyfer dysgwyr Lefel Mynediad 3/ Lefel 3 SCQF.



DEWISOL: ARWEINWYR TÎM

Dim ond dysgwyr Lefel 2/Lefel 5 SCQF sydd angen gwneud y gweithgaredd yma. Ond, mae'n dal yn ymddangos ar y daflen waith ar gyfer pob dysgwr. Efallai y byddwch chi'n penderfynu eich bod eisiau i'ch holl ddysgwyr wneud y gweithgaredd yma, oherwydd bydd yn helpu i'w paratoi ar gyfer eu gweithgareddau gwaith tîm.



AMSER

15 munud



DEUNYDDIAU

- ✓ Cyflwyniad Nodweddion tîm effeithiol



TAFLEN WAITH

- ✓ Gweithgaredd 4: Arweinwyr tîm



CYFLEOEDD I GAEL CYMWESTERAU

- ✓ Egluro rôl arweinydd tîm

CAMAU'R GWEITHGAREDD

1. Gofynnwch i'r dysgwyr ddweud pwy ydy'r arweinwyr yn eu bywyd bob dydd: yn y cartref, yn yr ysgol/coleg/eich lleoliad, mewn clwb maen nhw'n rhan ohono, ac ati.

Dylech eu hannog i ddweud beth sy'n gwneud y person o'u dewis yn arweinydd. Gallech ddangos yr ansoddeiriau a'r rhinweddau sydd wedi'u rhestru ar y cyflwyniad i'w helpu.

2. Dywedwch wrth y dysgwyr am ddychmygu eu bod ar fin dechrau ar dasg gwaith tîm. Gallwch ddewis yr un sydd fwyaf perthnasol i'ch grŵp chi, ee, cynllunio trip ar gyfer eich lleoliad, gwneud y gweithgareddau tîm rydych wedi'u paratoi ar gyfer yr uned yma, chwarae gyda chlwb chwaraeon eu lleoliad neu dîm.

Gofynnwch i'r dysgwyr: Beth ydy rôl arweinydd tîm yn y senario yma?

Dylech annog y dysgwyr i rannu eu barn. Dylech gyrraedd y prif bwynt mai rôl arweinydd tîm ydy sicrhau bod y tîm yn cydweithio i gyflawni'r nod.

3. Nawr, mewn grwpiau o ddau neu dri, dylai'r dysgwyr drafod:
 - Beth fydden nhw eisiau i arweinydd tîm ei wneud?
 - Sut maen nhw'n disgwyl i arweinydd tîm ymddwyn?
 - Sut mae arweinydd yn helpu tîm i gyflawni ei nod?

Dylech annog y dysgwyr i rannu eu syniadau. Efallai y byddwch am ddangos ychydig o atebion posibl iddyn nhw sydd wedi'u nodi ar y cyflwyniad, neu gallech ddangos hyn cyn/yn ystod eu trafodaethau i roi cymorth.

4. Gofynnwch i'r dysgwyr nodi esboniad o rôl arweinydd tîm yn yr adran berthnasol ar eu taflen waith. Cofiwch mai dim ond ar gyfer dysgwyr Lefel 2/Lefel 5 SCQF y mae hyn yn hanfodol.



DIRWYN I BEN >



AMSER

5 munud

CAMAU'R GWEITHGAREDD >

1. Dywedwch wrth y dysgwyr y byddan nhw'n dechrau cymryd rhan mewn gweithgareddau tîm yn y sesiwn nesaf. Ar sail sesiwn heddiw, gofynnwch iddyn nhw:
 - Pa ran o'r broses o weithio mewn tîm sy'n gwneud i chi deimlo fwyaf cyffrous?
 - Pa ymddygiadau unigol ddylech chi eu dangos wrth weithio fel tîm?
 - Beth ydy'r peth pwysicaf y dylai arweinydd tîm ei wneud?
 - Pam mae'n bwysig i chi gyfathrebu â holl aelodau'ch tîm?



Prince's Trust

**START
SOMETHING**